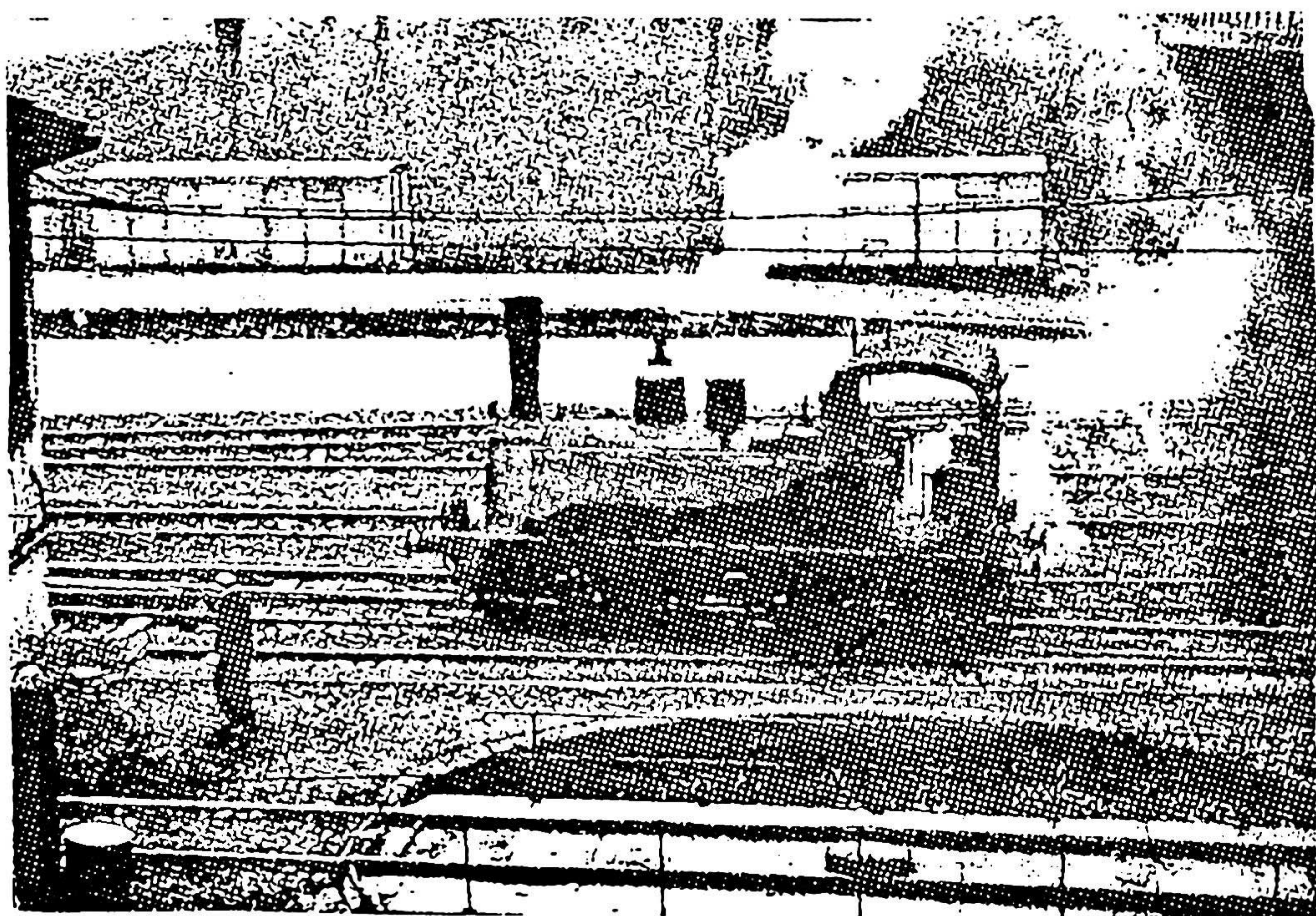


FERRO FLASH

Mars - avril 1993 N° 162

Imprimé bimestriel
à taxe réduite

Bureau de dépôt: LA LOUVIERE I



C'est une ravissante Italienne née
à...Couillet en 1883
Reproduite en H.O. par RIVAROSSI

CLUB FERROVIAIRE DU CENTRE

Documentation
Modélisme
Informations ferroviaires

CLUB FERROVIAIRE DU CENTRE

Secrétariat BRUXELLES

Michel BROIGNIEZ
Allée des Jonquilles, 18
1457 Walhain (Perbais)
Tél: 010 / 65.87.48

Secrétariat CENTRE

Henri HAUBE
Rue Docteur Grégoire, 51
7100 La Louvière

Comptes bancaires

BRUXELLES: 068-2027267-91

CENTRE: 271-0061822-65
000-1560678-45

(P. Marchal à 7181 Petit-Roeulx)

Les demandes de renseignements et d'anciens FERRO-FLASH se font à votre secrétariat respectif.

Les changements d'adresse sont à faire parvenir UNIQUEMENT au secrétariat de BRUXELLES.

Pour toute correspondance, prière de joindre une enveloppe timbrée et auto-adressée.

Montants des cotisations

Membre avec service FERRO-FLASH

BEF 700,-

Membre vivant sous le même toit qu'un

membre avec service FERRO-FLASH

BEF 400,-

Membre bienfaiteur à partir de 1000,-

Pour les moins de 18 ans, s'adresser

au secrétariat respectif

N'OUBLIEZ PAS DE MENTIONNER VOS NOM ET ADRESSE COMPLETE AINSI QUE VOTRE NUMERO DE MEMBRE.

Les articles et photos pour parution dans Ferro-Flash sont à faire parvenir à votre secrétariat respectif.

Les articles publiés n'engagent que la responsabilité de leur auteur.

Les firmes et commerçants cités dans les articles, ne le sont à titre d'information

ECHANGE DE REVUES INTER-CLUBS

Les revues sont à faire parvenir à

Pierre HAUTEFIN

Rue Argentin, 1

7140 MORLANWEZ

Editorial

FERRO-FLASH a encore du retard. Eh ben oui, c'est vrai, une fois de plus nous avons pris un sérieux retard à tel point que le suivant, rédigé et assemblé par la section de Bruxelles, attend le déblock, pour arriver chez vous. Une fois de plus, nous aurions souhaité un peu d'aide et un peu de rédaction de votre part pour le boucler plus vite. Seul l'ami Jean-Luc, qui en fait décidément beaucoup, a répondu présent. Ensemble, nous avons pris à nouveau sur notre temps libre (ou plutôt pas libre du tout) de ce week-end de Pentecôte pour vous faire parvenir un bulletin plus ou moins digeste.

Pour ma part, après 20 ans d'activité rédactionnelle, je jette l'éponge. Tenu par d'autres tâches et appelé à d'autres responsabilités, dont, je le souligne, le but est encore de promouvoir notre passion, il m'est désormais impossible d'encore assumer valablement la rédaction de FERRO-FLASH en surplus. Néanmoins, je reste à l'entière disposition de notre (nos) nouveau(x) rédacteur(s) pour l'aider et guider ses premiers pas, de même, je mets à sa disposition l'infrastructure technique que j'avais acquise personnellement pour tirer tout à fait indépendamment notre bulletin à n'importe quelle heure du jour.....ou de la nuit. En effet, c'était un des problèmes à résoudre: lorsque j'étais disponible pour le bulletin, les magasins, les "copy-print" et similaires étaient fermés, lorsqu'il était prêt, notre imprimeur n'était pas disponible en urgence: il n'existait pas 36 solutions.

FERRO-FLASH est une des plus anciennes feuilles d'informations associatives créé par l'ami Michel JURY et moi-même, je ne peux que lui souhaiter quelque soit la formule future longue vie et plein succès encore.

A tous nos membres, je lance un dernier appel d'aide: écrivez des articles (sur ce que vous réalisez, vous avez vu en petit comme en grand, les spéciaux, les touristiques, les trains de vacances.. etc), apportez votre aide quelques heures par mois pour collationner, mettre en page votre Ferro-Flash lors des réunions du vendredi. Vous ne savez pas dactylographier, qu'à cela ne tienne, épilchez les petites annonces des toutes boîtes -surtout en ce moment de l'année- vous trouverez une bonne âme pour dactylographier à ~ 40 francs la page, c'est pas la ruine. J'ai ainsi le ferme espoir, qu'à mon tour, je pourrai vous lire sous peu. Bon courage, bonne chance, à bientôt.

Pierre Hautefin

Nos activités

GARE Haine-saint-Pierre

dimanche 6 juin: les chemins de fer italiens avec repas à l'italienne s'inscrire auprès de Jean-Luc

Apportez vos documents, vos modèles réduits sur ces chemins de fer si proches et pourtant si peu connus. En prime, Don Camillo grand ferroviphile sur grand écran.

dimanche 7 juillet: démonstrations système DIGITAL et COMPACT DISC PHOTO ainsi de matériel de décoration (arbres, mousses, flocages, enduit) avec repas sur le quai s'inscrire chez

Jean-Luc

C'est aussi la kermesse d'Haine-Saint-Pierre. En principe beaucoup de visiteurs. C'est l'ami Jean-Claude BOUCKAERT qui nous aidera en prêtant son matériel DIGITAL en collaboration avec la firme MARKLIN et le détaillant L'ETOILE DU NORD

dimanche 1 août: démonstration d'un nouveau transformateur de fabrication belge

dimanche 5 septembre:

samedi 11 et dimanche 12 septembre: exposition photographique Photos des membres

Les 11 et 12, ce sont les journées du patrimoine: c'est l'occasion unique de faire connaître le patrimoine ferroviaire tant roulant qu'immobilier. Nous comptons sur vos photos de matériel historique, de bâtiments etc bref tout ce qui rappelle le patrimoine de nos chemins de fer

Place Caffet

samedi 26 juin: fête scolaire: démonstration T.E.R. grand réseau N vidéo ferroviaire

C'est la traditionnelle fête scolaire. Comme chaque année, nous animerons notre local. Cette année, vu que le grand réseau est démonté, un effort à faire afin d'animer et de montrer ce que nous faisons. Nous comptons sur vous.

VAPEUR VIVE

Dimanche 27 juin et dimanche 22 août; autres dates: à préciser

Dernière Minute (même dernière seconde!)

Samedi 18 juin gare Haine St Pierre 19h30
CONCERT JAZZ

Une date à retenir: dimanche 29 août 1993

JOURNEE FERROVIAIRE C.F.C. AUX PAYS-BAS

avec visites

le matin

MUSEE DES CHEMINS DE FER A UTRECHT

l'après-midi

MUSEE DES TRAMWAYS A LA HAYE

visite du musée, parcours en tram historique

en début de soirée

MADURODAM

La Hollande miniature illuminée

DETAILS PRATIQUES

Sous réserve de modification(s)

Voyage en autocar

Ambiance ferroviaire assurée

Depart: Morlanwelz place: 7h00

Gare Musée Haine-St-Pierre: 7h10

Gare La Louvière Sud: 7h15

La Louvière Place Maugrétout: 7h25

Arrêt possible à Nivelles

Waterloo

Bruxelles (local C.F.C.)

Retour: départ La Haye vers 21h/21h30

Repas de midi: à vos frais

Le musée possède un self

Repas du soir: idem

Pas de self dans les environs immédiats, prévoir peut-être le casse-croûte

Prix: non fixé encore

C'est une réalisation commune

CLUB FERROVIAIRE DU CENTRE

et

L'ETOILE DU NORD

Si vous êtes intéressé, faites le savoir dès à présent

soit à M. Henri HAUBE

Rue Dr Grégoire, 51

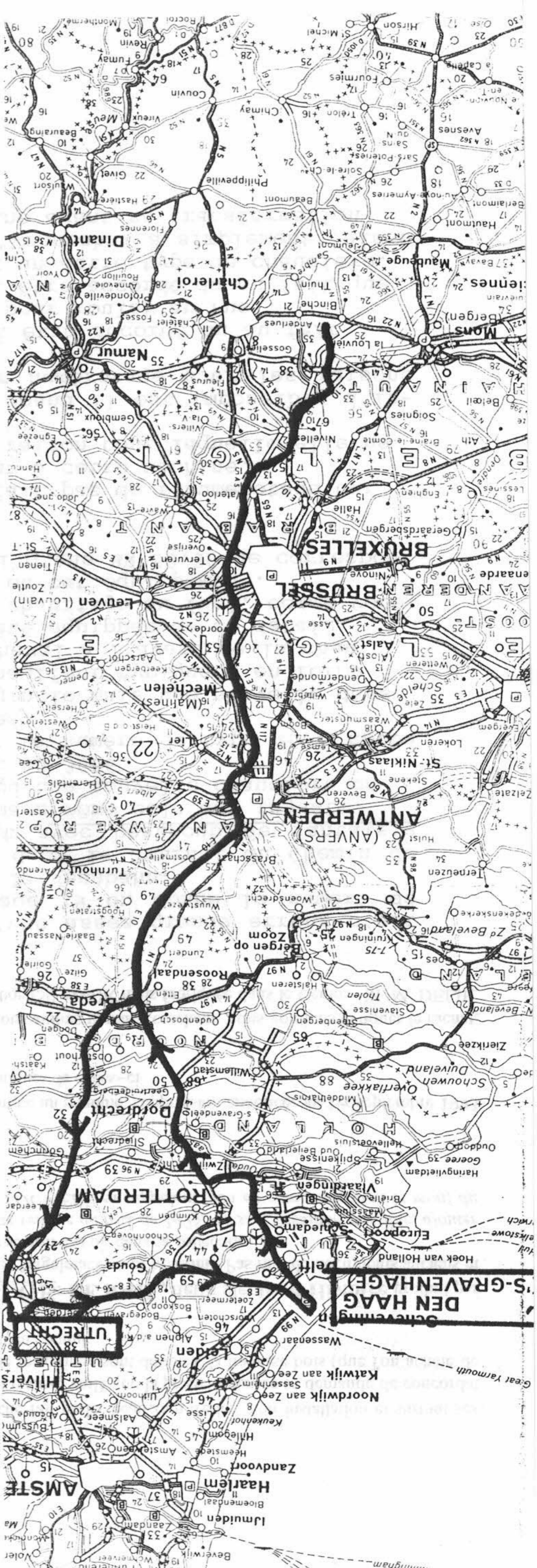
7100 LA LOUVIERE

soit à M. Pierre HAUTEFIN

Rue Argentin, 1

7140 MORLANWELZ

N.d.l.r.: pour les visites des plages de SCHEVENINGEN, s'adresser exclusivement à l'ami Henri qui en connaît les moindres recoins



POTRAINS

VONECHE CHANGE: décidément, la scierie de Vonèche fait parler beaucoup d'elle. Son installation et surtout ses agrandissements n'ont pas été sans mal ou plutôt sans bruits. Le tout réalisé, voilà que la presse annonce sa demande de concordat par abandon d'actif. On vous en parle car ses rapports avec le monde ferroviaire sont doubles: la traverse bois (que l'on achète de moins en moins d'ailleurs) et l'environnement de la sympathique gare bien connue.

UNE CASSETTE VIDEO FERROVIAIRE BELGE: LE RAIL, deux siècles d'Histoire produit par une firme verviétoise, Providec, et sponsorisée par la SNCB, la banque Nagelmackers et Märklin. Pas mal de documents anciens et certainement une cassette vidéo que tout amateur belge qui se respecte se doit d'avoir dans sa collection.

N.D.L.R.: notre sponsor, L'ETOILE DU NORD, possède cette cassette vendue au prix de 1495,- frs. Expédition possible, ajouter 50,- frs pour frais (compte 063-1375457-32 L'Etoile du Nord LA LOUVIERE en rappelant bien en communication le motif du virement ainsi que votre adresse complète)

titre police 24

LA SUPPRESSION DE LA LIGNE TEC 90: comme un pendule: suppression annoncée au 1er septembre 1993 ou au 1er janvier 1994 selon les sources ou selon les origines géographiques de celles-ci

UNE 26 DE RETOUR AU PAYS: sous ce titre que nous avons voulu accrocheur, nous voulions évoquer le rachat, par l'association VENNBAHN, d'une locomotive à vapeur de disposition 150 ex-DR mais fabriquée dans le Centre. M. M. DELIE, fervent lecteur nous apporte les précisions suivantes:

Je regrette de vous informer qu'une assez grande erreur c'est glissée dans ce numéro. A la page 19 on donne le numéro de type 26 à la 50.3666 achetée par la Vennbahn.

Comme expliqué dans mon article dans le Journal du Chemin de Fer de décembre 1992 on pourrait avec beaucoup de fantaisie dire qu'il s'agit d'une type 25 mais même cela est injuste.

Il s'agit de la 50 2145 qui a reçu une nouvelle chaudière ce qui a provoqué le rénumérotage en 50 3666.

Il est impossible pour attribuer le numéro de type 25 à cette machine pour les raisons suivantes:

- Elle n'a plus sa chaudière originale mais une nouvelle dans laquelle est incorporé le surchauffeur typique (en forme de bac carré qui se trouve à cheval à l'avant de la chaudière) aucune machine Belge a été équipée de ce détail.
- Elle a été transformée pour le chauffage au fuel, comme vous le savez aucun type 25 Belge a eu cet équipement.
- Le tender est un tender au Fuel d'une BR 50.50 ne correspond à aucun tender Belge.

Du à ces faits la "Vennbahn" ne fait pas de rénumérotage car il n'y a aucun numéro qui convient à cette machine.

Mes explications vous donnent la raison pour laquelle elle ne peut pas porter un numéro Belge.

En ce qui concerne le numéro Allemand il est impossible d'incorporer cette machine dans leur numérotage pour les raisons suivantes :

- Le numéro de type 50.35 ne peut être accordé du au fait qu'aucune 50.35 a été équipée pour rouler au Fuel.
- Le numéro de type 50.50 ne peut être accordé du au fait que les machines de ce type avaient un autre type de chaudière.

Voilà la raison pour laquelle la "Vennbahn" a simplement laissé le numéro que portait cette machine avant sa transformation au fuel.

93002 **Cherche** désespérément styroplast pour rail Roco en aiguillage gauche et droit réf 42302 courbes rayon 3 réf. 42704, rayon 4 ref 42705, rayoin 5 réf 42706 et rails deroits 1 m. S'adresser M. A. GREVESSE, Grande Commune, 17 à 5340 GESVES Tél. 083/67.70.21

93003 **Vends** livrets réglementaires, règlements et divers livres ferroviaires. Liste contre timbre. S'adresser M. J-P. REGIBO, rue de la Cure 1430 REBECQ Tél.: 067/63.79.67

93004 **Cherche** "Une firme britannique projette de réaliser d'ici un à trois ans une cassette vidéo, ou une série de cassettes vidéo, sur les lignes de tramways de la S.N.C.V., ainsi que sur les tramways urbains belges.

Elle serait intéressée par tout film ciné sur les tramways belges, tant urbains que de la S..N.C.V., depuis leurs origines jusqu'en 1970.

Si vous possédez un tel film (ou plusieurs), contactez M. Willy HOSLET, rue Grand 12 bois, n° 34 à 6120 NALINNES. (tél.: 071/21.78.61) qui transmettra vos indications sur le ou les films en votre possession, ainsi que vos coordonnées, à la firme britannique."

Le coin MÄRKLIN

NOUVEAUTES SURPRISE

Surprise, surprise avec un wagon belge type Gbs et sali de surcroît. Pas annoncé, il est sur les rayons de vos détaillants déjà. Attention, c'est une série "EXPORT" (dont on attend toujours le feuillet d'ailleurs) donc à tirage limité. sa référence est 4731.

Deuxième surprise avec la locomotive quadricourant série 16 disparue qui réapparaît sous la référence 3363: il s'agit de la 1608 affectée à l'atelier de traction d'Ostende et avec une toiture de couleur conforme et des roues patinées, motorisation Delta. Elle sera accompagnée d'un tirage spécial, **très limité**, souligne la firme, de la 1606 ayant accompli le voyage MÄRKLIN CLUB à Cologne l'an dernier avec son écusson MARKLİN à l'avant. A réserver sans tarder!!

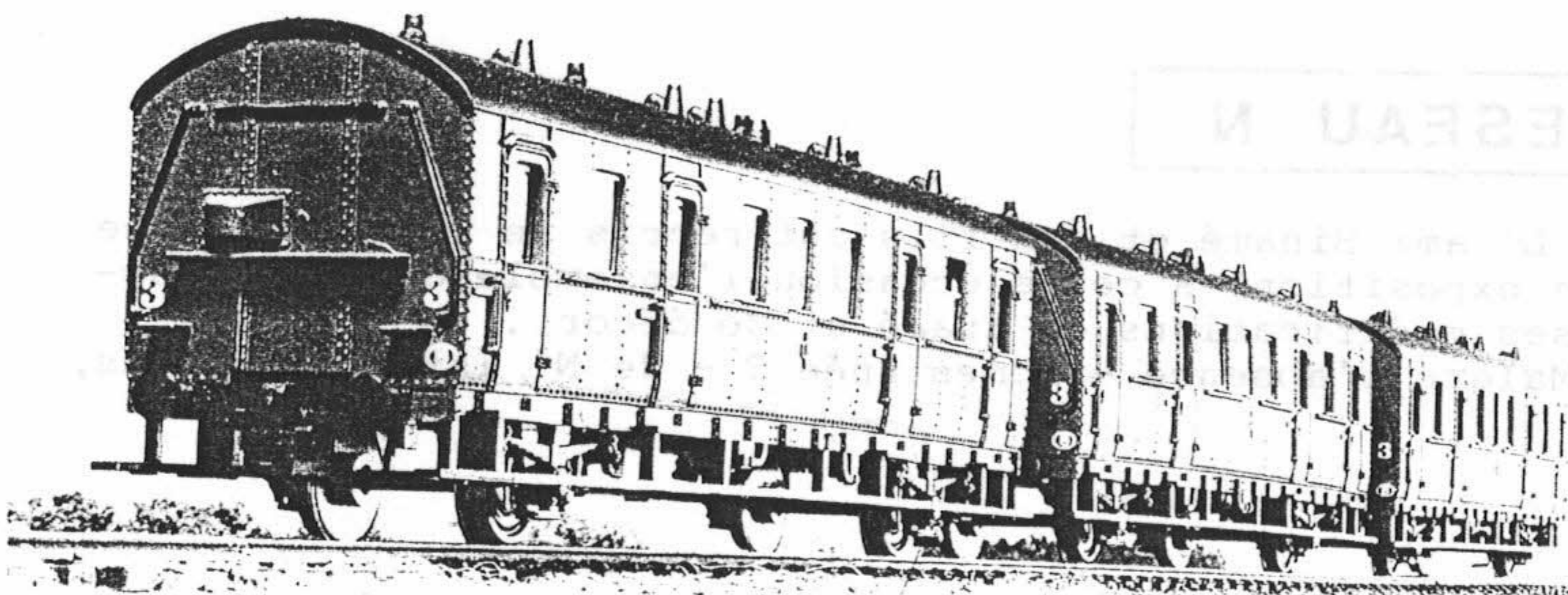
Troisième surprise: le coffret CCB sort avec une nouvelle numérotation de machine. hélas limité exclusivement aux membres du Club Märklin.

Quatrième surprise: la diesel SNCB de manoeuvre série 80 nous revient: série limitée "export", motorisation Delta: réf. 3459

Cinquième surprise et non des moindres: un coffret de voiture ancienne 3e classe 2 essieux peinture et décoration conformes (étudiées par l'ami J-P MOULIN d'ailleurs). Ne cherchez pas la référence allemande dans le catalogue, il s'agit, en réalité d'une base Trix; aussi à réserver sans tarder

Des surprises à ne pas rater

Notre sponsor, L'ETOILE DU NORD à La Louvière nous informe de l'ouverture d'une souscription concernant ce matériel



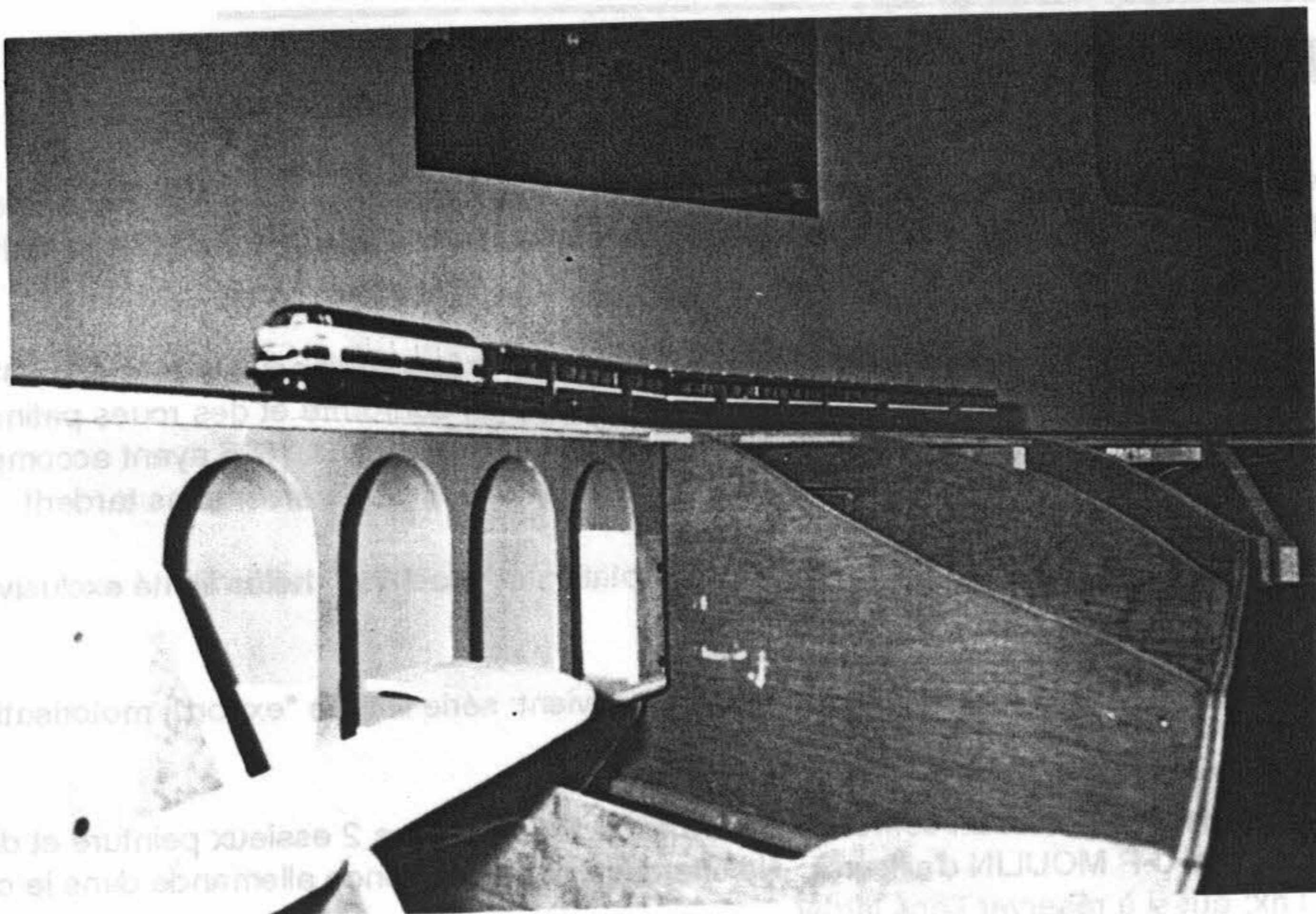
NOUVELLES DU FRONT

Par J.-L. FRANCO

...Ou plutôt des fronts, vu nos nombreuses activités et réalisations en cours. On avance petit à petit, suivant les possibilités de nos membres bénévoles. Un peu de patience, n'en faites pas des forçats !

RESEAU HO

Le grand réseau a donc fait ses preuves tant en 2 rails qu'en système Märklin. Raphaël, Pierre Marie et Cie se retrouvent régulièrement, histoire d'avancer dans le décor. Nous ne nous donnons pas d'échéance pour tout terminer: ce serait utopique et particulièrement décourageant ! L'important est de progresser suffisamment, pour qu'à chaque réunion mensuelle, on constate que les travaux ont avancé. Les bonnes volontés sont les bienvenues.



RESEAU N

L'ami Binamé et son fils ont repris le réseau, en vue d'une exposition. A cette occasion, l'ensemble a reçu de sérieuses modifications de tracé et de décor..

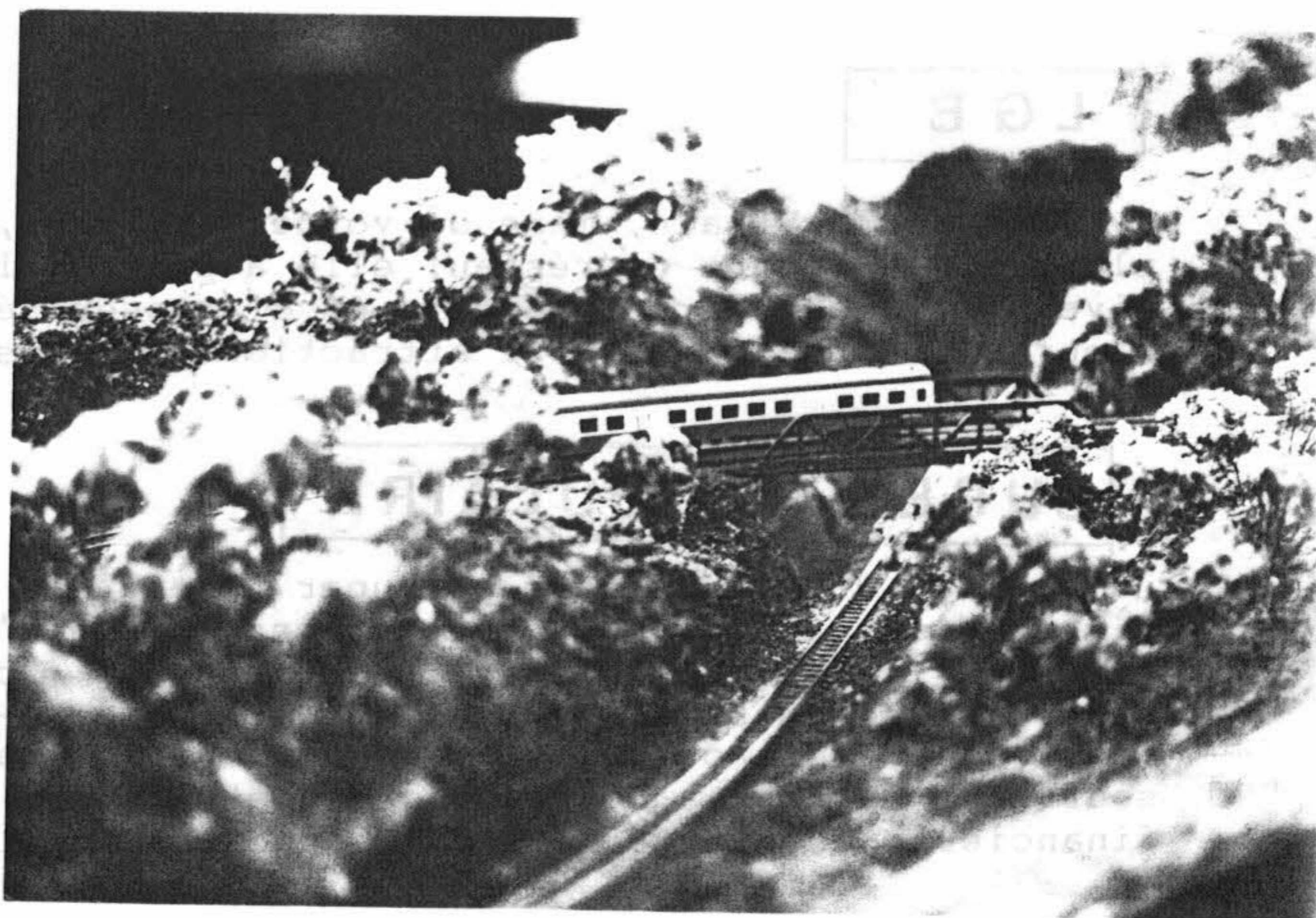
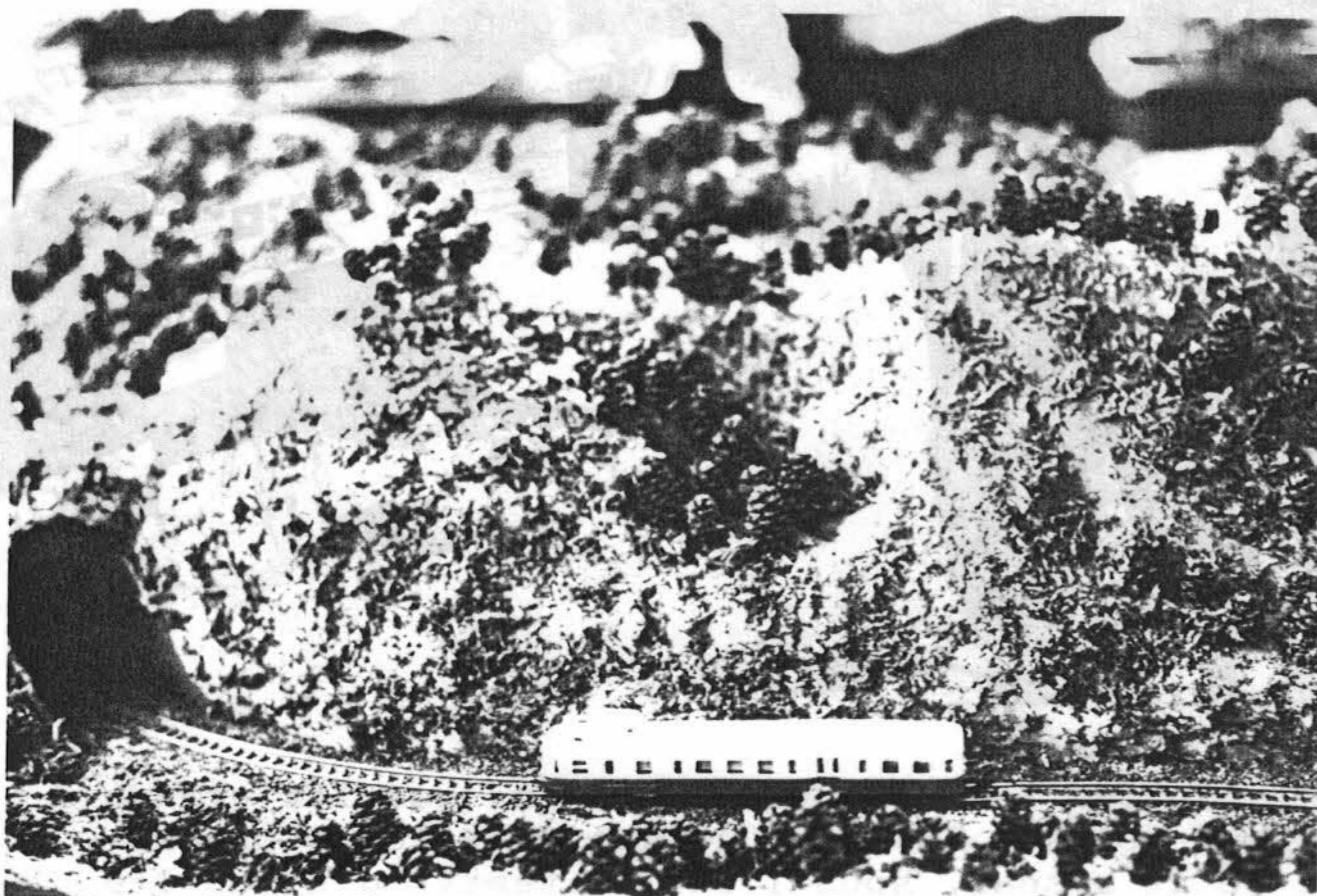
Malgré l'absence - momentanée ? - de N'istes chez nous,

le réseau garde sa place à la gare. Il faudra cependant lui trouver un emplacement adéquat, vu son tracé transformé. Ce sera chose faite pour la réunion de juin, après un grand nettoyage du local (c'est nécessaire !). N'oublions pas qu'il est impératif de disposer les vitrines et les réseaux de telle façon que l'on puisse circuler sans ne rien heurter, dans l'intérêt du matériel exposé. Ensuite, il faudra penser à décorer les nouveaux modules constituant ce réseau. Les bonnes volontés sont une fois de plus les bienvenues.

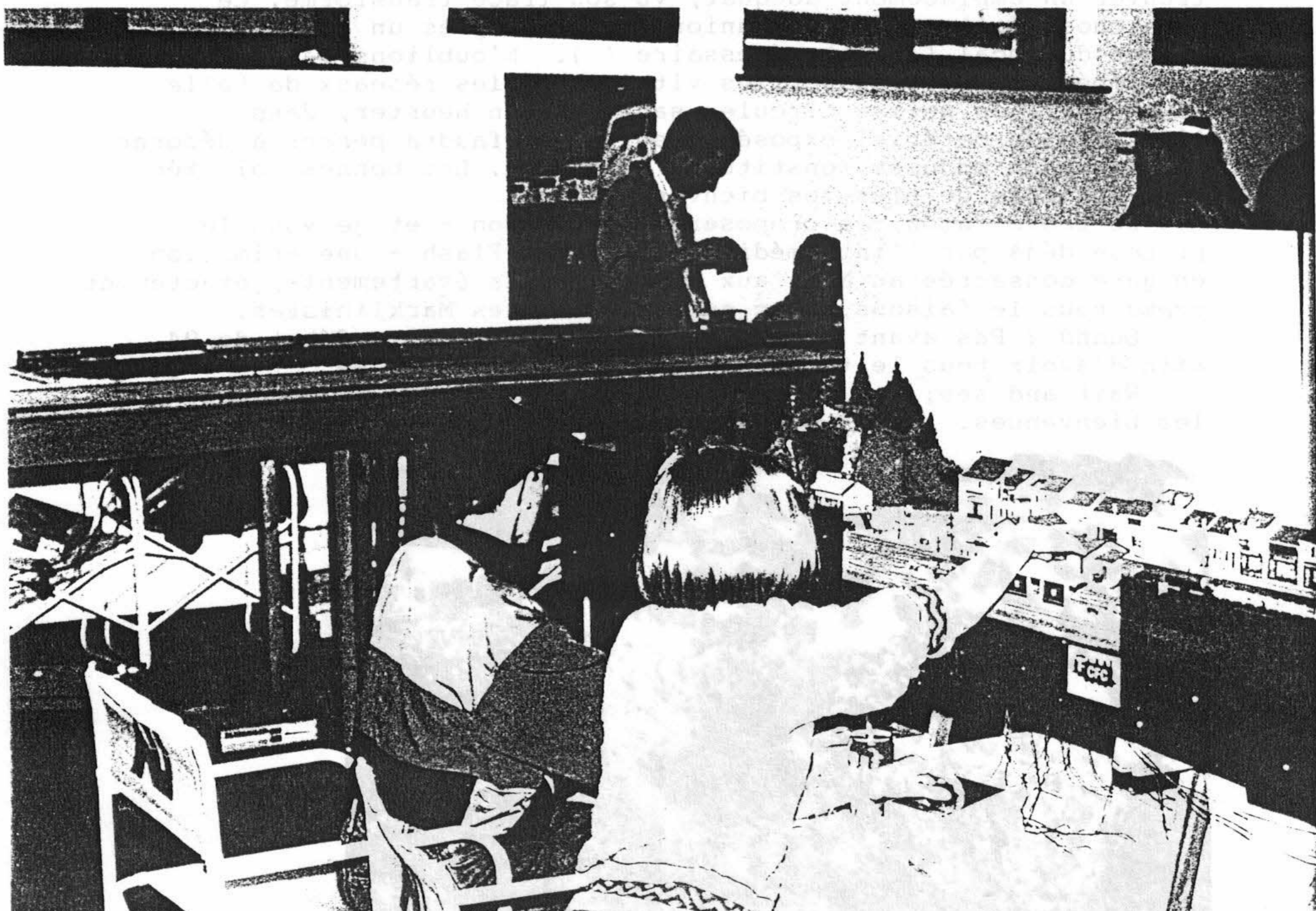
De toute façon, je proposerai en réunion - et je vous le propose déjà par l'intermédiaire du Ferro Flash - une animation en gare consacrée au N et aux autres petits écartements, exactement comme nous le faisons, avec succès, pour les Märklinistes.

Quand ? Pas avant la fin de cette année ou le début de 94, afin d'avoir tous le temps de préparer quelque-chose.

Wait and see; les bonnes volontés sont encore et toujours les bienvenues.



RESEAU HO DUPUIS



Une photo valant tous les discours : pendant que les grands accaparent le grand réseau, les plus jeunes font leurs premières armes sur le petit réseau, sous l'oeil attentif d'un adulte - celui qui prend la photo ! - Il faut préparer la relève...

L G B

Madame J. Vilain, mère de votre serviteur, s'occupera des plantations ornant ce réseau; elle a préparé les boutures cet hiver. A nous d'être attentifs et d'arroser régulièrement les fleurs. Ce réseau, c'est l'attraction des plus petits.!

SUPER MODULAIRE

L'idée d'entreprendre ce super réseau est déraisonnable, diront d'aucuns... Il a pourtant une raison d'être ; c'est le centre d'intérêt et d'activités du vendredi : on y travaille sans contrainte de temps, suivant son humeur - après une semaine de travail ou d'école, on éprouve souvent le besoin de souffler, surtout à notre époque - et suivant les possibilités financières du C.F.C. Il faut respecter certaines priorités....

Sachez en outre que nous disposons place Caffet d'une boucle en voie Roco, histoire d'essayer nos modèles le vendredi. Si nécessaire, nous ferons de même en voie Märklin.

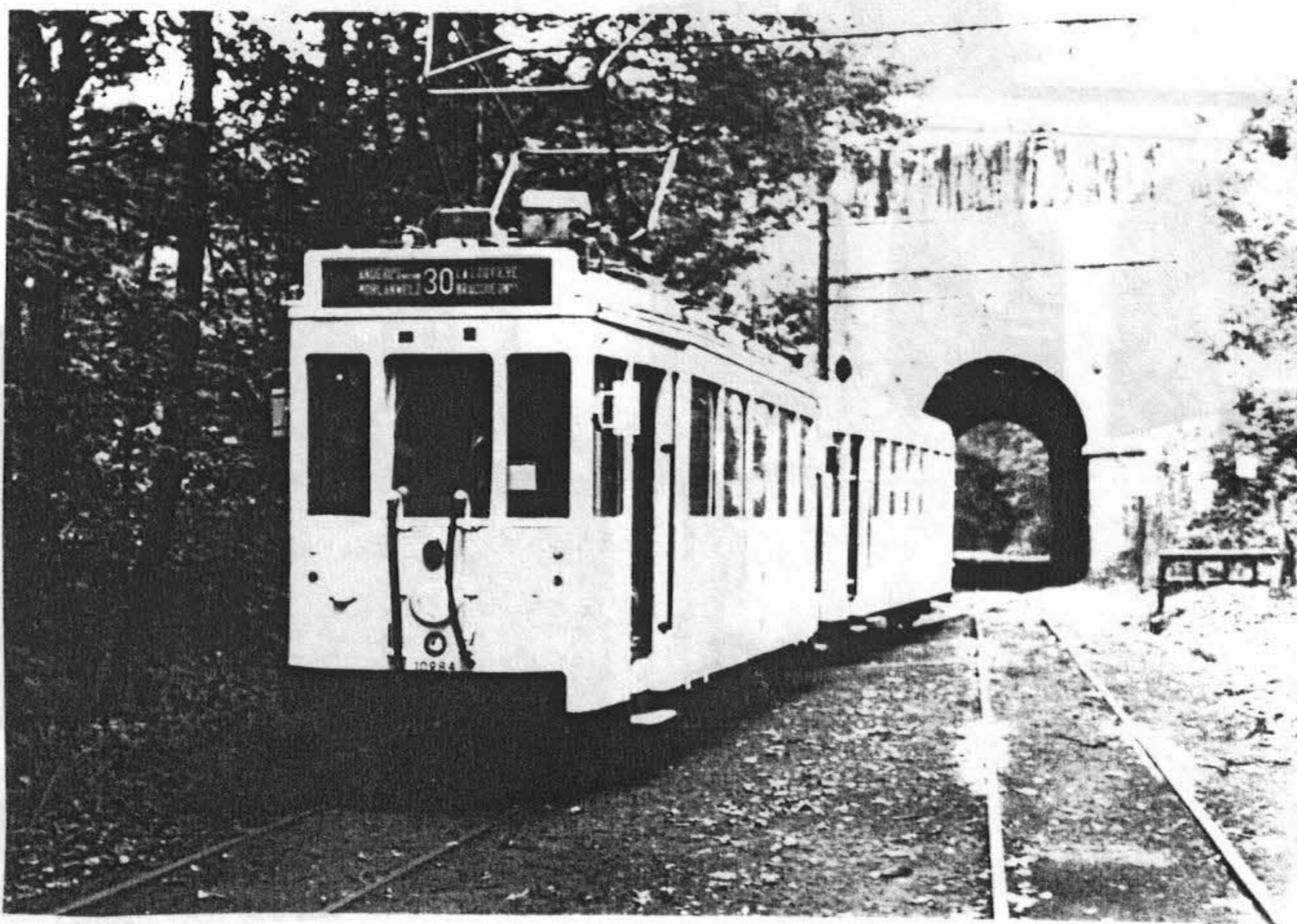
V I A D U C S A I N T P I E R R E

Cela fait déjà quelques années que P. Clericy nous avait préparé de façon magistrale le viaduc St Pierre à l'échelle 1/87.

Des voies sont placées (ligne 112 SNCB et ligne 31 SNCV) et puis plus rien !

Je me propose de "me jeter à l'eau " durant les vacances scolaires et d'achever la décoration, en me donnant pour échéance la journée du patrimoine: ce module a sa place dans la salle de l'écomusée.

Toute aide est la bienvenue (tél. 064 442571 pour se donner rendez-vous à la gare).



Un 30 (Anderlues-Bracquegnies) vient de passer sous le viaduc St Pierre et se dirige vers Morlanwelz.

A N I M A T I O N E N G A R E D U 6 J U I N 1 9 9 3

Une fois encore, un repas de midi est organisé en gare; cette fois, nous espérons bien manger sur le quai.

Circonstances obligent : le menu sera typiquement italien: apéro, entrée (jambon de Parme au melon) escalope milanaise, pâtes et cappuccino.

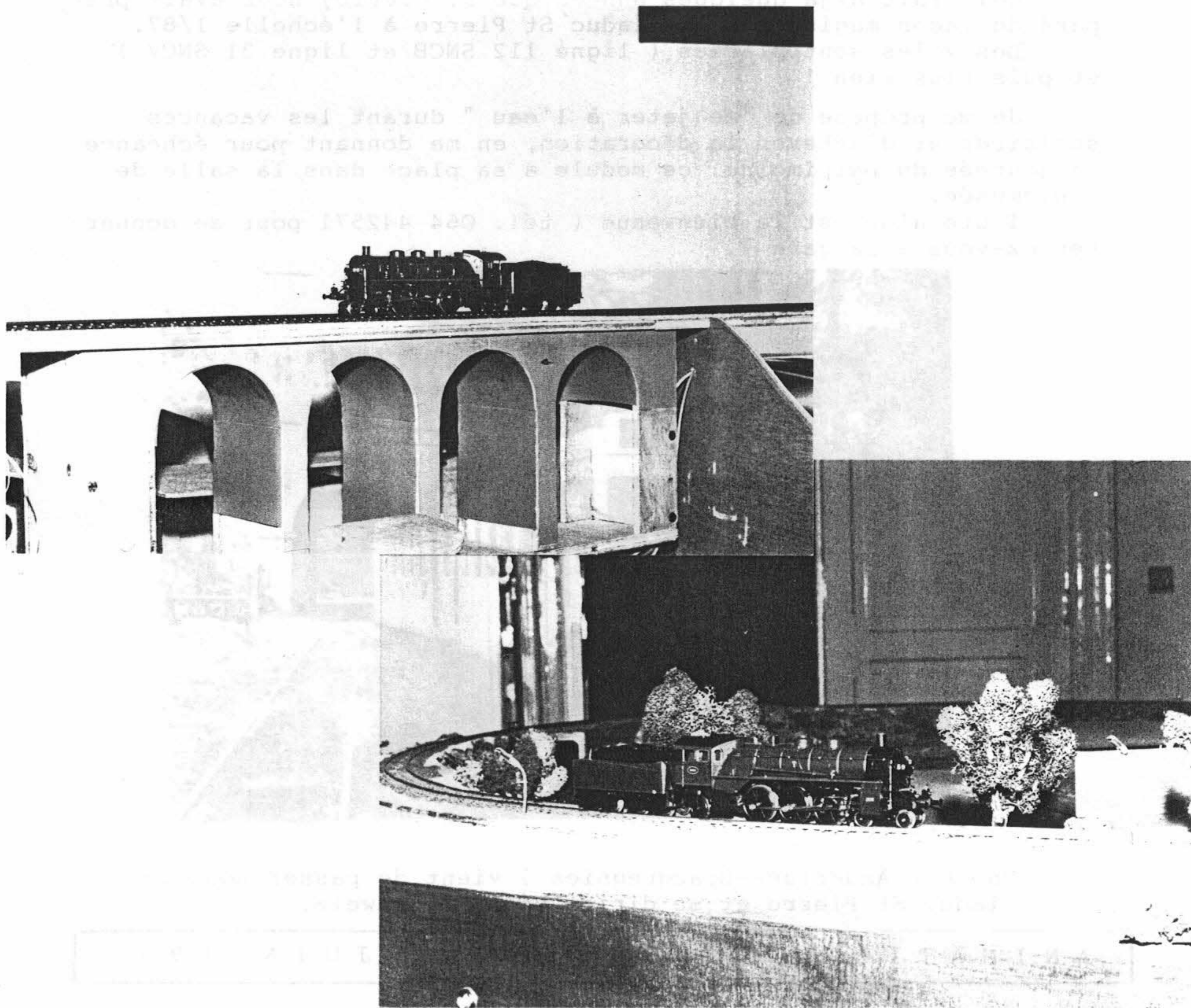
Le prix : 250 frs par personne. Il est possible de réserver jusqu'à samedi midi (Tél 064 442571)

Bon appétit !

A N I M A T I O N E N G A R E D U 2 M A I

Un grand merci à Jacques Lechien, Henri Haube, Bernard Overtus Thierry Tricot et Serge Gaillez qui, en apportant leurs modèles Märklin, ont animé la journée réservée aux amateurs de cette marque, amateurs plus nombreux que nous le pensions chez nous.

Prochain rendez-vous : le premier dimanche de juillet.



La Belgique reçut, après la première guerre mondiale, quelques machines de ce type. Il s'agit d'une pacific bavaroise de 1908, compound 4 cylindres, surchauffe, 86,4 tonnes. Vitesse 110 KM/H
Roues motrices : 1, 87 m.

Trois machines furent utilisées sur la relation Bruxelles - Ostende jusqu'en 1922. Elles ne reçurent donc pas de numérotation SNCB et gardèrent leur livrée bavaroise : vert bronze, bords gris cadres et filets jaunes, roues vermillon. Ce beau modèle Märklin (3111 au catalogue, actuellement **épuisé**) appartient à Serge Gaillez.

Source. Nos inoubliables Vapeurs.
L'Étoile du Nord

ET LA VAPEUR VIVE ?

Comme prévu, nous nous sommes rendus à plusieurs reprises à Houdeng. Voici la situation.

LE RESEAU

Les pelouses sont impeccablement coupées, les allées - donc la voie - sont parfaitement désherbées et nettoyées. Nous avons commandé du gravier: il sera possible ainsi d'effectuer les petits travaux de voie nécessaires: remise à niveau, ripage d'une courbe délicate... Quant aux éventuelles extensions du réseau, ce ne sera pas une mince affaire, vu la configuration du parc ! L'idée n'est pas abandonnée mais une étude sérieuse des possibilités est nécessaire.

LE CLUB HOUSE

Efficaces les travaux de l'an dernier (démoussage et réparation de la toiture, remplacement des vitres après réfection de certains châssis, nettoyage des murs couverts de plantes grimpantes particulièrement tenaces...) Notre local a très bien supporté la mauvaise saison. Notre ami Jean-Marie s'est proposé pour plafonner les murs - leur partie inférieure - et, lors d'une visite sur place, il nous a transmis la liste du matériel nécessaire, matériel qui sera acheté dès que possible, avec l'accord du trésorier.

C'EST TRES BIEN TOUT CELA MAIS

QUAND ROULONS - NOUS ?

On ne vous le cache pas : ce n'est pas facile d'établir le calendrier. Il faut tenir compte des activités du C.F.C. des activités ferroviaires extérieures et des possibilités de notre vaperiste.

En voici l'ébauche;

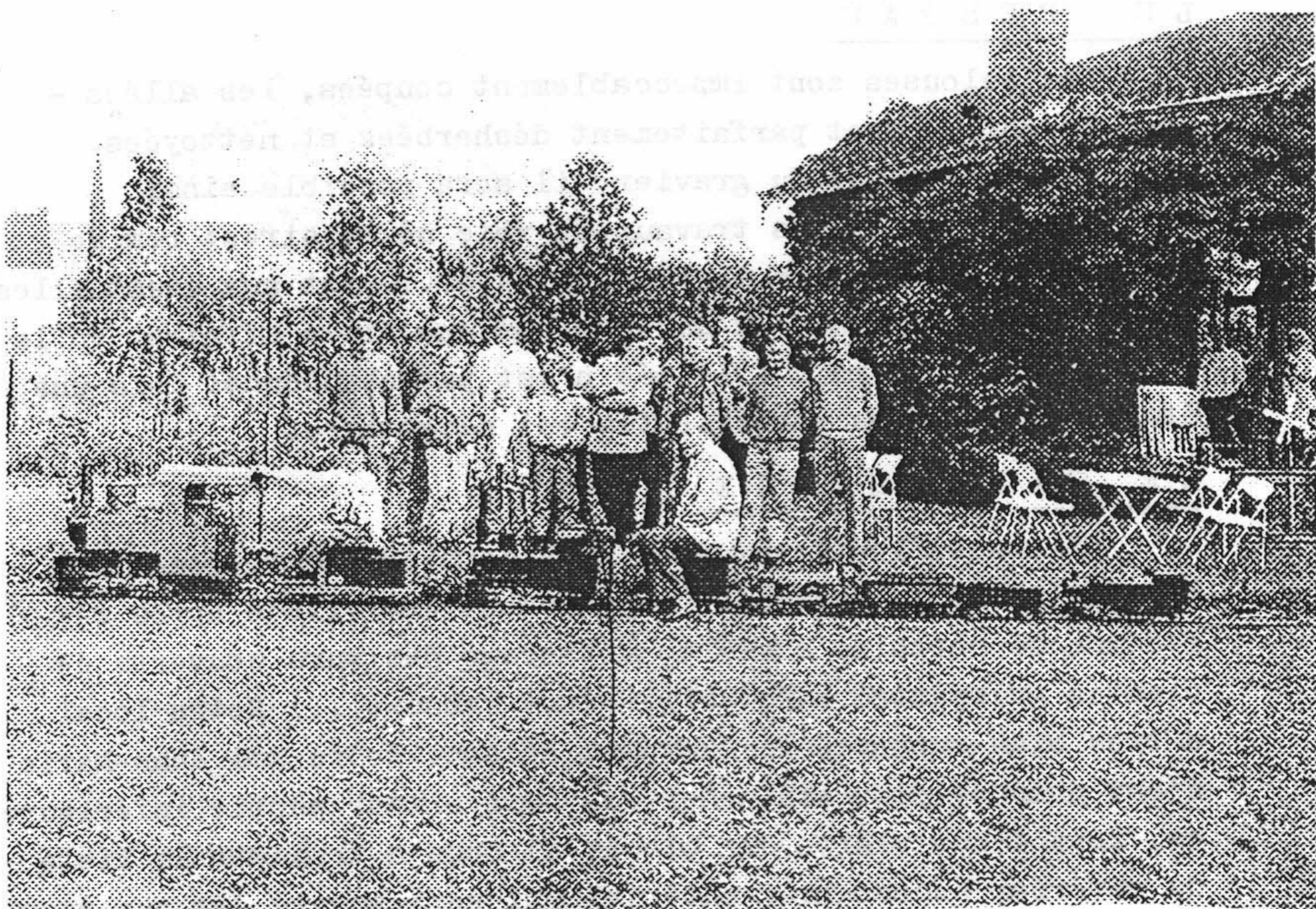
- Dimanche 27 juin (date proposée: par P. Karpinski)
- ~~Dimanche~~ 25 juillet (date proposée par le C.F.C à confirmer)
- Dimanche 22 août (date proposée par P. Karpinski)
- Dimanche 19 septembre (date proposée par le C.F.C. à confirmer)

Une réunion vapeur vive, prévue le vendredi 4 juin, permettra d'arrêter de façon définitive, notre programme pour 1993. Sachez en outre qu'il a été proposé aussi de rouler le samedi;

nous en discuterons lors de cette fameuse réunion.

Nous veillerons aussi à faire un maximum de publicité lorsque notre programme sera tout à fait établi.

Encore de beaux dimanches en perspective....



Expo photos du 5 septembre

Nous comptons bien sur votre participation à cette activité en gare. Pensez y déjà, lors de vos voyages, vos " safaris photos ferroviaires ".

E N M A R G E D E L A
J O U R N E E I T A L I E N N E

Des trains spéciaux relient régulièrement notre région à l'Italie, empruntant à cette occasion la ligne 112 - Haine St Pierre, Morlanwelz, Carnières, Piéton, Marchienne-au-Pont, Charleroi Sud).

Les " Voyages Wasteels " nous ont aimablement communiqué les jours de passage et les horaires de ces trains; en voici une synthèse:

Aller

Jours de circulation

12, 19, 26 juin
2, 3, 9, 10, 17, 24, 31 juillet
1, 7, 13, 21, 28 août

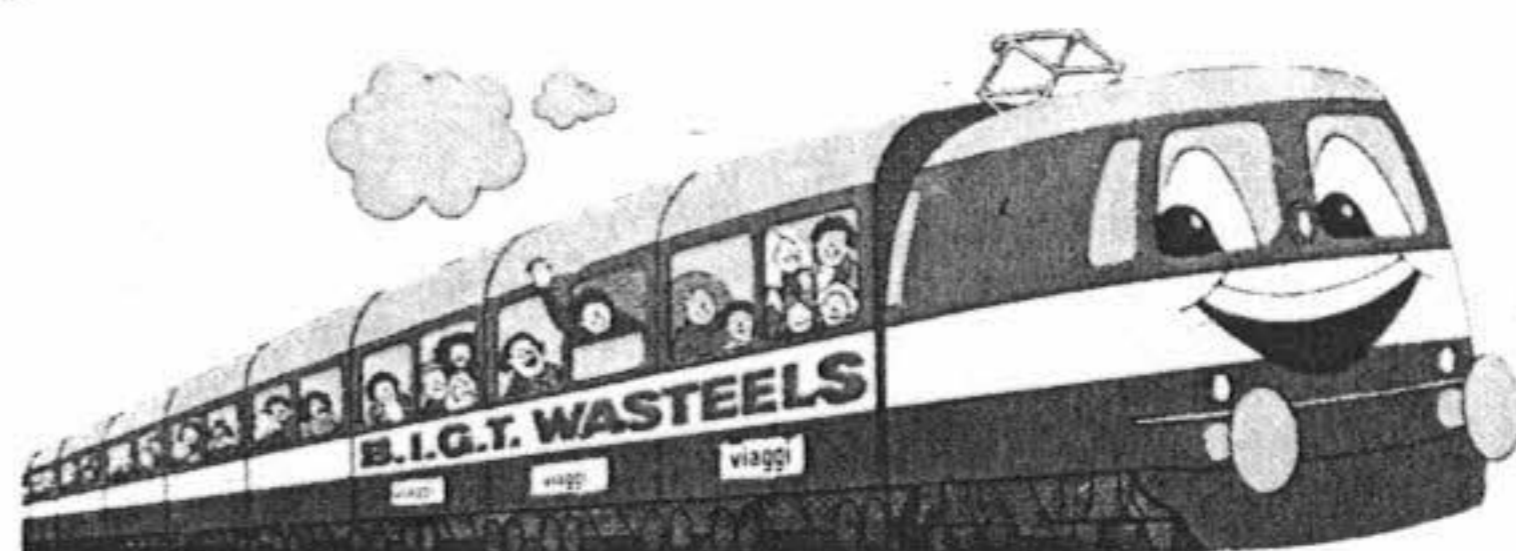
Horaire:	13091	13095
La Louvière Sud	06.40	12.33
Morlanwelz	06.49	12.42
Piéton	06.57	12.51
Marchienne	07.08	13.02
Charleroi S.	07.24	13.17

Les retours ont malheureusement lieu après le coucher du soleil !

Pas de spécial malheureusement le dimanche 6 juin, mais bien le vendredi 4, vers 10 H. à La Louvière.

TRENI SPECIALI

WASTEELS



Promotion **MÄRKLIN**

Catalogue 1993/94 chez vous franco dès parution:
330,- francs

Locomotive SNCB série 80 réf. 3459
matériel "export" quantité limitée 4995,- francs

Coffret de voitures SNCB anciennes réf. 4397
matériel "export" quantité limitée 2925,- francs

Prix valables jusqu'au 10 juin 1993

Réservation possible avec versement 30%
Le solde à la livraison.

Pour bénéficier des conditions, le modèle doit être emporté dans les 15 jours de l'avis de mise à disposition.

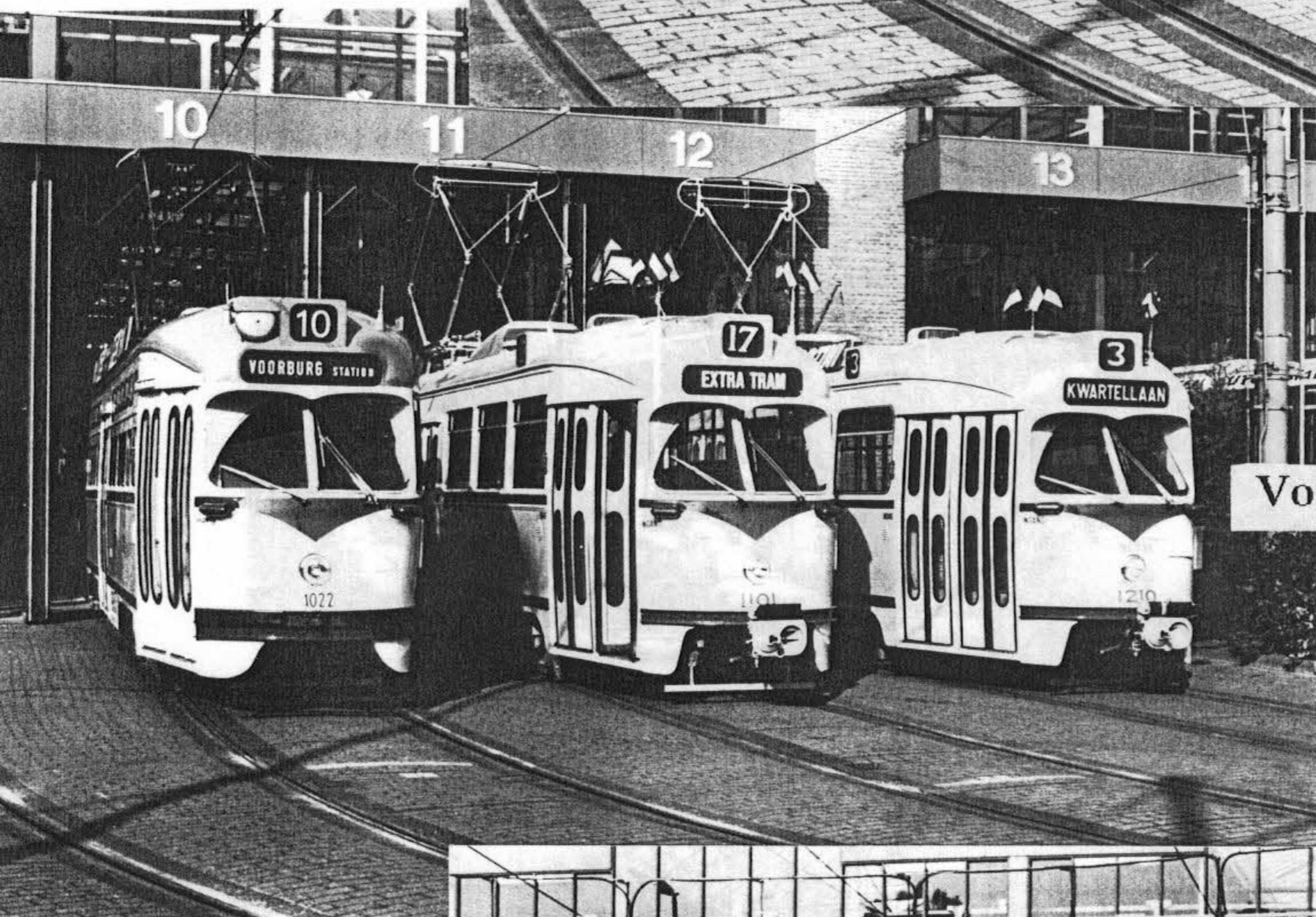
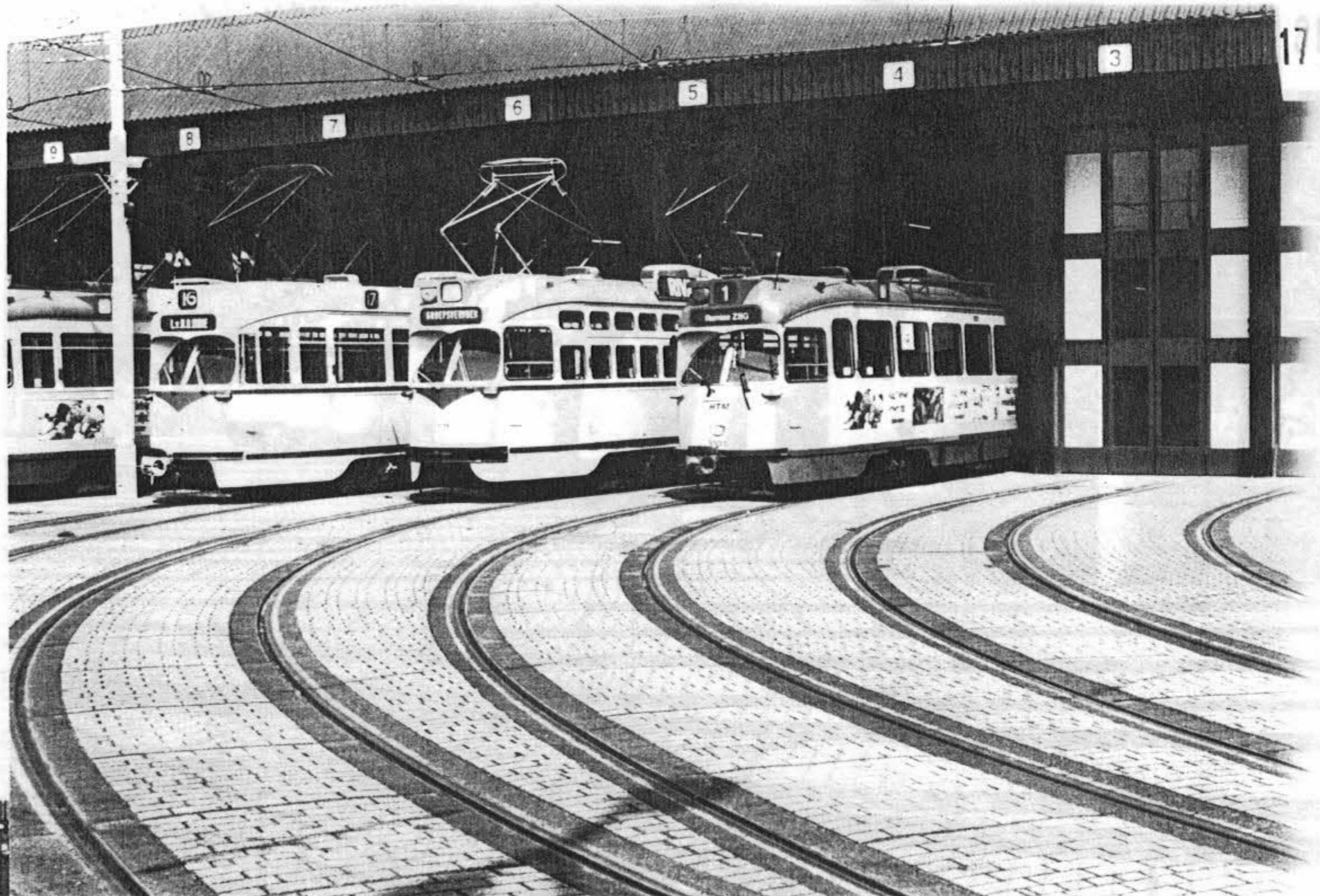
La livraison de ces deux modèles exceptionnels est prévue pour l'automne 1993

L'acompte peut être versé au compte 063-1375457-32 de L'ETOILE DU NORD à LA LOUVIERE en mentionnant bien en communication vos coordonnées et la raison du versement AVANT le 10/6/93



LA HAYE

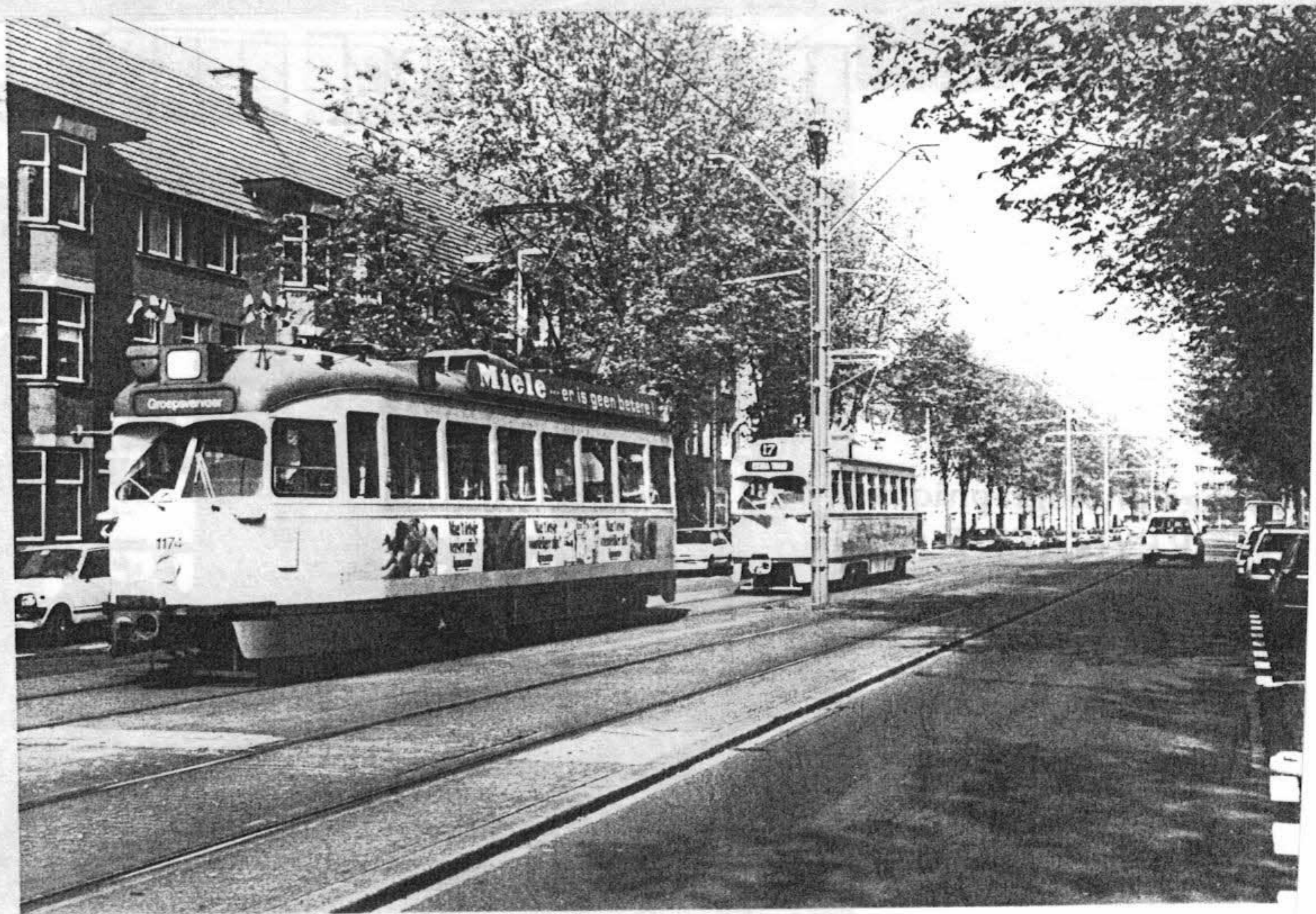
1er mai 1993



Voyage d'adieu aux P.C.C.

Reportage photographique:
Yves REYNAERT







MINIATURE '93

1ER SHOW EXPOSITION
MODELISME MAQUETISME
MINIATURE

MONS
Hall des Expositions
de la Province
LES 12 ET 13 JUIN 1993
de 10 h à 19 h

1ER SALON DU PIN'S

Sous le patronage de la Ville de Mons,
et de son Bourgmestre M. Maurice Lafosse,
M. Albert Liénard, Ministre du Développement
technologique et de l'Emploi pour la Région wallonne
M. Elio Di Rupo, Ministre de l'Education
de la Communauté française, M. Claude Durieux,
Député permanent de la province du Hainaut.



**TONTON
LULU**

VEM

MECA

Rens. et réserv. : Orgabourse - (064) 22 82 23



La Nouvelle Gazette
LA PROVINCE

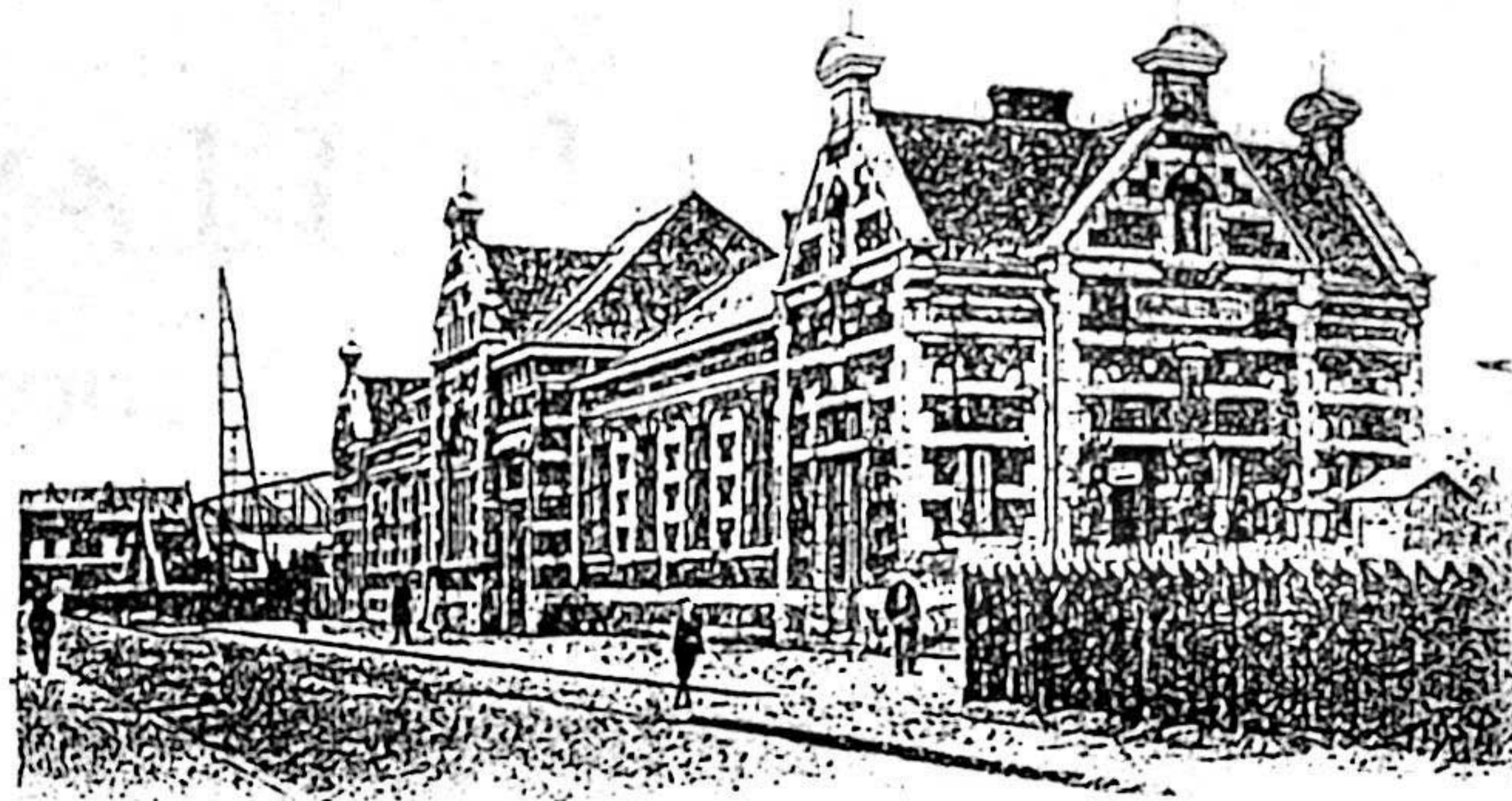


BEL RTL
MONS



CLUB FERROVIAIRE DU CENTRE

HAINE ST. PIERRE

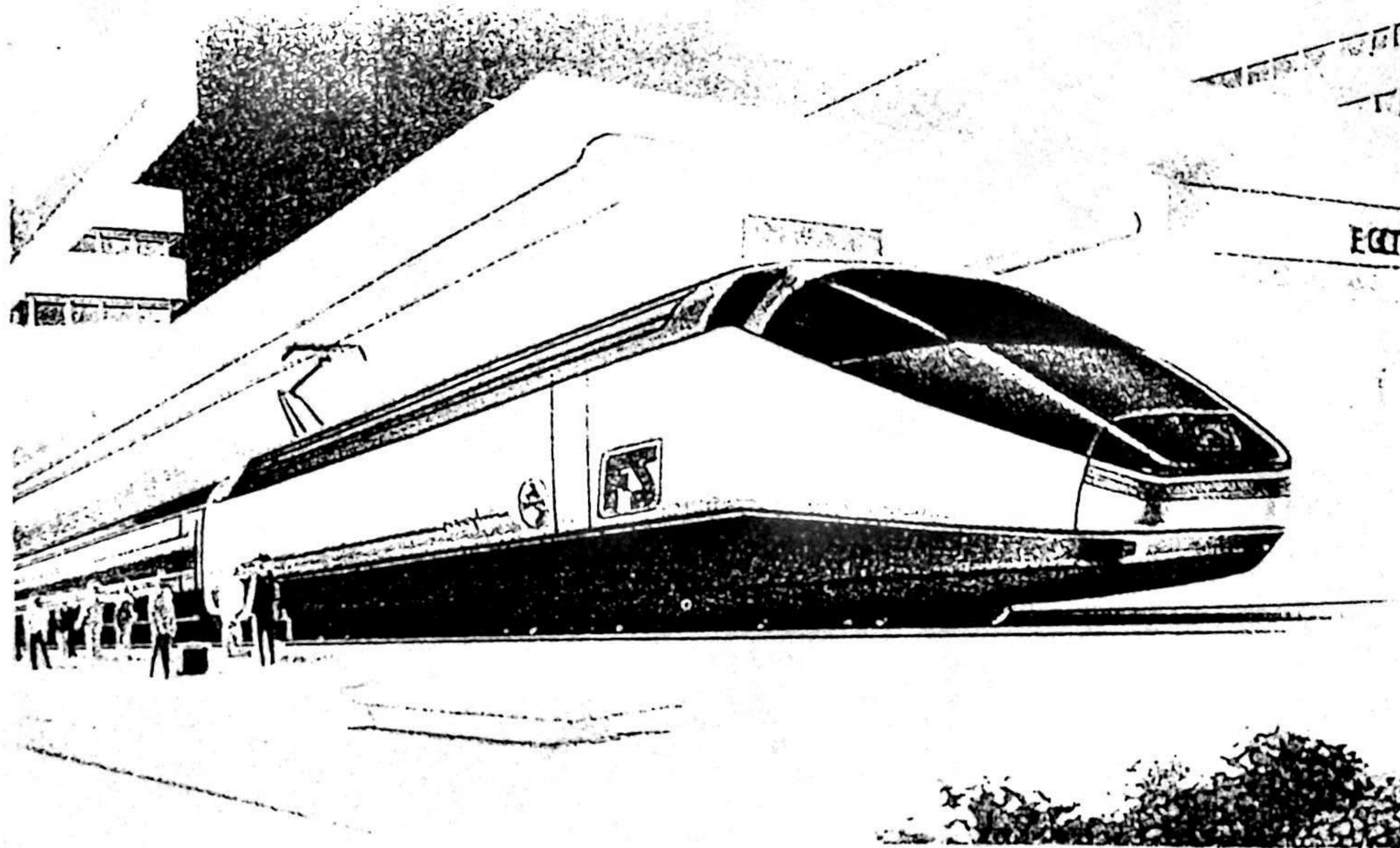


HAINE-SAINT-PIERRE. -- La Gare.

ANIMATION EN GARE

DIMANCHE 6 JUIN

DE **10 A 18 H**



CHEMINS DE FER ITALIENS

DOCUMENTATION
MODELISME

DINER SUR LE QUAI !

RESERVATION: 064 442571

Bienvenue à tous !

EDITEUR RESPONSABLE
R. DEBLIQUET
RUE ST LOUAT 29
7070 HOUBENG G.